

## 附件 2

# 广东省危险废物鉴别异议评估规程（试行） （征求意见稿）

## 一、工作范围

本规程适用于广东省危险废物鉴别专家委员会（以下简称省专委会）在职责范围内，对针对在全国危险废物鉴别信息公开服务平台进行公开的广东省内鉴别委托方的危险废物鉴别报告（以下简称省内危险废物鉴别报告）的异议进行评估的工作。

## 二、评估程序

危险废物鉴别异议评估程序包括形式审查、技术评估和报告复核，详见图 1。

## 三、形式审查

省专委会收到异议评估申请后，首先由省专委会秘书处（以下简称秘书处）开展形式审查，判断是否属于省专委会异议评估工作范围；形式审查期间，被异议方可向秘书处提交佐证材料对异议问题进行陈述。不属于异议评估工作范围的，将审查意见反馈异议提出方。属于异议评估工作范围的，开展技术评估。以下情形不属于省专委会异议评估工作范围：

- （一）针对省专委会异议评估意见的异议。
- （二）异议申请理由不充分、支撑材料不完整的异议。
- （三）其他不属于省专委会异议评估工作范围的异议。

设置格式[hbt]: 字体: (默认) 黑体, (中文) 黑体

设置格式[hbt]: 左, 对齐到网格, 定义网格后自动调整右缩进

设置格式[hbt]: 字体: (默认) 方正小标宋简体, (中文) 方正小标宋简体, 小二

设置格式[hbt]: 行距: 固定值 28 磅, 对齐到网格, 定义网格后自动调整右缩进

设置格式[hbt]: 段落间距段前: 0 磅, 行距: 固定值 28 磅, 对齐到网格, 定义网格后自动调整右缩进

设置格式[hbt]: 字体: (默认) Times New Roman, (中文) 仿宋\_GB2312, 三号

设置格式[hbt]: 左, 段落间距段前: 0 磅, 行距: 单倍行距, 对齐到网格, 孤行控制, 定义网格后自动调整右缩进

设置格式[hbt]: 字体: 三号

设置格式[hbt]: 行距: 单倍行距, 对齐到网格

设置格式[hbt]: 行距: 单倍行距, 对齐到网格

设置格式[hbt]: 行距: 单倍行距, 对齐到网格

设置格式[hbt]: 行距: 单倍行距, 对齐到网格

设置格式[hbt]: 行距: 单倍行距, 对齐到网格

设置格式[hbt]: 行距: 单倍行距, 对齐到网格

设置格式[hbt]: 行距: 单倍行距

设置格式[hbt]: 行距: 单倍行距

设置格式[hbt]: 行距: 单倍行距

设置格式[hbt]: 字体: (默认) 宋体, (中文) 宋体, 四号

形式审查在异议评估申请提出后的 10 个工作日内完成(鉴别报告公开后 10 个工作日内收到的异议评估申请均从第 10 个工作日起计)。

设置格式[hbt]: 行距: 单倍行距

四、技术评估

设置格式[hbt]: 行距: 单倍行距, 对齐到网格

(一) 技术评估分为初步评估和省专委会审议会(以下简称审议会)评估两个阶段。根据异议内容, 鉴别对象错误、鉴别采样不规范等不需要初步评估的, 可直接开展审议会评估。需要初步评估的, 由省专委会确定初步评估方式。

设置格式[hbt]: 行距: 单倍行距

(二) 初步评估包括专家会议评估和补充调查(检测)评估。需要开展专家会议评估的, 由省专委会根据异议和鉴别报告内容, 结合专业需求, 选取不少于 5 名专家(至少有 1 名专家委员, 其余从专家库中选择)组成专家组, 开展专家会议评估, 形成专家会议评估意见。

设置格式[hbt]: 行距: 单倍行距

设置格式[hbt]: 行距: 单倍行距

需要开展补充调查(检测)评估的, 由省专委会告知鉴别委托方开展补充调查(检测); 如确有必要, 专家委员会可以组织开展补充调查(检测)。根据补充调查(检测)结果, 形成补充调查(检测)评估意见。

设置格式[hbt]: 行距: 单倍行距

(三) 初步评估意见[包括专家会议评估意见和补充调查(检测)评估意见]应经审议会评估。审议会由不少于 3 名专家委员组成。审议会对鉴别报告结论是否正确可以直接作出判断的, 出具该异议及相关鉴别报告的评估意见。对鉴别报告结论是否正确无

设置格式[hbt]: 行距: 单倍行距

设置格式[hbt]: 字体: (默认) 宋体, (中文) 宋体, 四号

法直接判断的，省专委会向鉴别委托方反馈。修改完善后的鉴别报告应再次提交省专委会进行评估。

### 五、报告复核

异议评估意见反馈给鉴别委托方和异议提出方后，鉴别委托方将根据该评估意见修改完善的鉴别报告和评估意见等相关资料上传至全国危险废物鉴别信息公开服务平台，经秘书处复核无误后向全社会公开。

设置格式[hbt]: 行距: 单倍行距

设置格式[hbt]: 行距: 单倍行距

设置格式[hbt]: 行距: 单倍行距

设置格式[hbt]: 字体: (默认) 宋体, (中文) 宋体, 四号

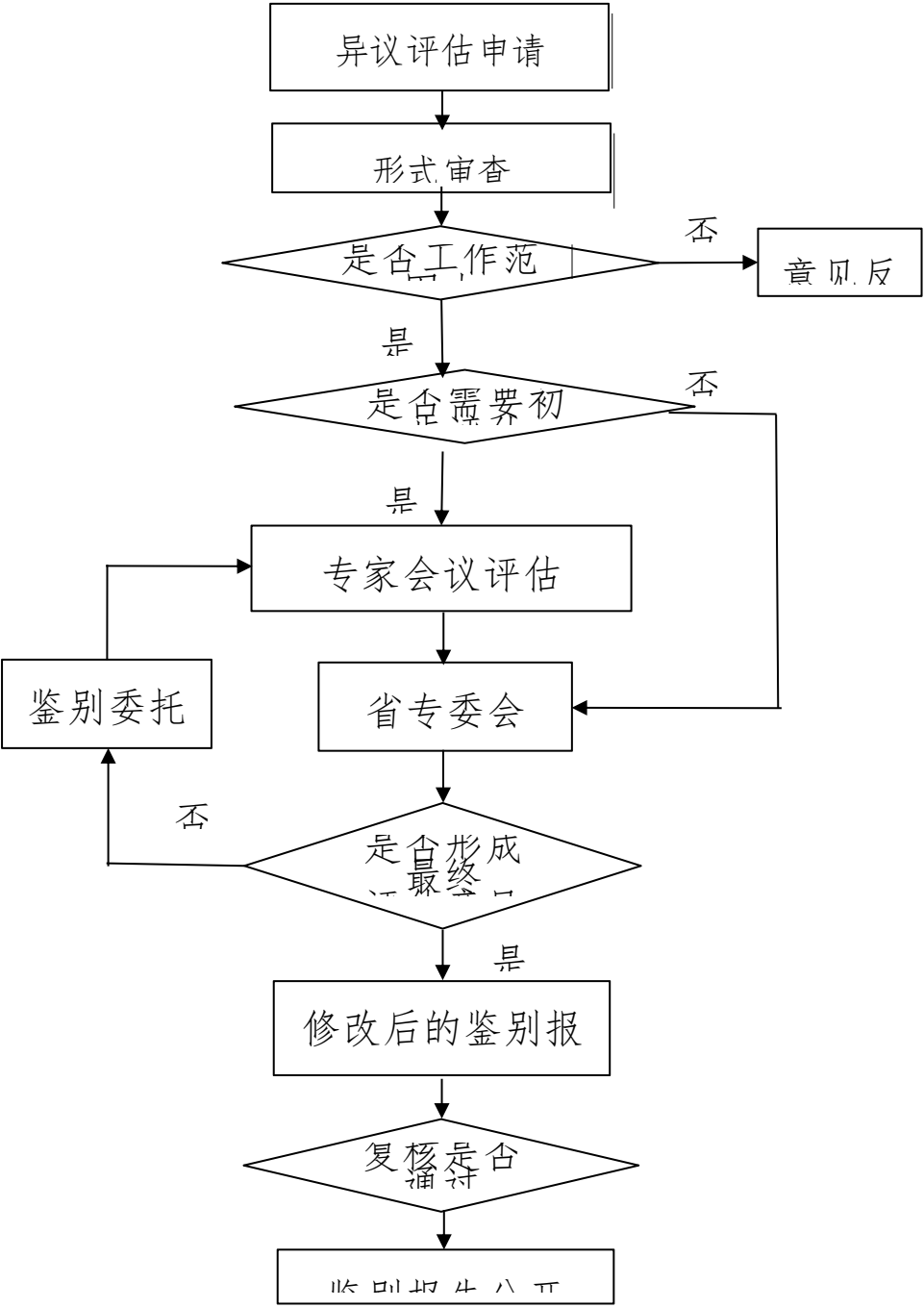


图 1 广东省危险废物鉴别异议评估